



El Consorcio para la Gestión de los Residuos Sólidos en Asturias (COGERSA) es una entidad supramunicipal fundada en 1982 que integra a los 78 ayuntamientos y al Gobierno del Principado. La mayor parte de su labor se desarrolla a través de COGERSA S.A., la sociedad pública que explota las instalaciones de tratamiento ubicadas en pleno centro de Asturias.

El respeto al medio ambiente y el deseo de contribuir de forma efectiva al desarrollo sostenible del Principado inspiran la labor cotidiana de COGERSA que mantiene además un fuerte compromiso con el entorno socioeconómico de sus instalaciones industriales. Como entidad pública, COGERSA apuesta por un modelo de gestión eficiente en el manejo de los recursos, eficaz en el cumplimiento de los objetivos y responsable ante toda la sociedad.

COGERSA genera en estos momentos más de 330 empleos directos e indirectos. La seguridad y la salud en el trabajo, la estabilidad, la integración de personas con dificultades de inserción laboral y la igualdad son los principios que inspiran la gestión de los recursos humanos de la entidad.



SOLICITA TU VISITA A COGERSA

Teléfono gratuito: 900 14 14 14
(de lunes a viernes de 9 a 13:30 horas) o en
www.cogersa.es



Instalaciones del Centro de Tratamiento de Residuos:

La Zoreda - Serín
33697 Gijón
Principado de Asturias. España
Teléfonos: 985 300 060 - 985 314 973
Fax : 985 314 161

Oficinas Centrales:

C/ Marqués de Santa Cruz 12, 4º
33007 Oviedo
Principado de Asturias. España
Teléfono: 985 208 340
Fax: 985 208 901



ENTRE TODOS



1 NUEVAS OFICINAS Y CENTRO DE INTERPRETACIÓN DE LOS RESIDUOS

El aula-museo sobre el reciclaje y el desarrollo sostenible es pionero en España por su amplitud espacial (más de 1.000 metros cuadrados) y por la innovación de sus contenidos. La Cultura de las Tres Erres -Reducir, Reutilizar y Reciclar- impregna un espacio que integra los elementos pedagógicos y de sensibilización ambiental, con el entretenimiento e incluso con la diversión para públicos de todas las edades.



AULA MUSEO

CENTRO DE INTERPRETACIÓN DE LOS RESIDUOS

2 DEPÓSITO DE RESIDUOS NO PELIGROSOS

Es el Vertedero Central de Asturias. En él se deposita la basura "mezclada" de los hogares, los comercios, la hostelería y las oficinas, principalmente; pero también los lodos de depuradora, los rechazos de otras plantas, etc. Creado en 1985 y ampliado en 2005, llegará el límite de su capacidad en 2015.

3 PLANTA DE TRATAMIENTO TÉRMICO DE RESIDUOS HOSPITALARIOS, RESIDUOS DE CADÁVERES ANIMALES Y RESIDUOS MER.

En este horno rotativo, se eliminan, con plenas garantías ambientales, los residuos recogidos en toda la red de centros sanitarios de Asturias, las harinas y grasas MER y otros residuos de cadáveres animales. Una turbina de vapor de 1MW permite la recuperación energética del calor generado.

4 PLANTA DE PRODUCCIÓN DE ENERGÍA ELÉCTRICA A PARTIR DE BIOGÁS DEL VERTEDERO

El Vertedero Central cuenta con un completo sistema de extracción y canalización del biogás que se produce durante el proceso de descomposición de la materia orgánica. Un grupo motoalternadores con una potencia instalada de 6,8 MW lo transforman en energía eléctrica limpia.

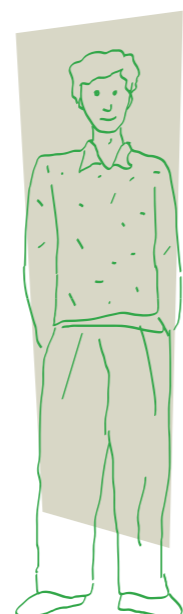
5 AREA DE RECICLAJE DE PAPEL/CARTÓN, ENVASES Y VIDRIO

Dos modernas plantas equipadas con la última tecnología de clasificación separan y empaquetan los residuos depositados por los ciudadanos en los más de 10.000 contenedores de color azul, amarillo y verde que hay en toda Asturias. En ellas, se da empleo a 50 personas con algún tipo de discapacidad.

6 PLANTA DE COMPOSTAJE

Aquí, se recuperan, para fabricar una enmienda orgánica de alta calidad (compost) los restos vegetales de podas y obras de jardinería en parques públicos, así como el estiércol procedente de mercados de ganado y algún centro hípico. El compost de COGERSA se comercializa en sacos de diferente tamaño o a granel y cuenta con el respaldo de la Etiqueta Ecológica de la Unión Europea.

7 TALLERES DE MANTENIMIENTO Y VESTUARIO



El Centro de Tratamiento de Residuos de COGERSA recibe anualmente más de 1.100.000 toneladas de residuos de todo tipo (urbanos, hospitalarios, industriales, de construcción y demolición, de cadáveres animales, etc.). Ocupa una superficie de 250 hectáreas. En torno al 75% de la población de Asturias se concentra a menos de 40 km., lo que permite optimizar los costes del transporte de residuos y reducir su impacto ambiental.

En COGERSA se generan anualmente unos 55 GWh de energía. Un 95% se exporta a la red eléctrica.

COGERSA somete a procesos de reciclaje (recuperación de materiales y energía) el 24% de los residuos que recibe en sus instalaciones.



Estás en una instalación industrial. Respetar las normas de seguridad.

8 PROYGRASA

Instalaciones de Proteínas y Grasas del Principado, S.A., filial de COGERSA en la que se procesan los residuos de cadáveres de reses ganaderas y restos de matadero que la ley clasifica como Materiales de Especificado Riesgo (MER).

9 PLANTA DE RECICLAJE DE RESIDUOS DE CONSTRUCCIÓN Y DEMOLICIÓN (RCD)

En esta planta, se reciben los escombros que envían las empresas dedicadas a la construcción y reforma de obra pública y edificios. Tras un proceso de clasificación y trituración, se obtienen de ellos varias fracciones de materiales aptos para su reutilización, fundamentalmente áridos (zahorras artificiales de diferente granulometría), chatarra, madera y plásticos.

10 DEPÓSITO DE INERTES (ESCOMBROS)

Este vertedero, construido en 2003, tiene una capacidad de 3,5 millones de metros cúbicos y una vida útil estimada de 15 años.

11 PLANTA DE TRATAMIENTO DE LIXIVIADOS

En 1988, COGERSA fue pionera en el tratamiento de las aguas contaminadas procedentes del vertedero de residuos no peligrosos. El sistema utilizado es una técnica de depuración biológica conocida como "Biomembrat" que se ha ido perfeccionando e innovando a lo largo de estos años.

12 PLANTA DE TRATAMIENTO FÍSICO-QUÍMICO DE RESIDUOS PELIGROSOS.

Se procesan residuos líquidos provenientes, fundamentalmente, de la industria metalúrgica y del galvanizado. Se eliminan las sustancias contaminantes y el residuo sólido resultante se lleva al depósito de seguridad.

En las inmediaciones se encuentran:

- La planta de aceites minerales usados que COGERSA recoge en más de 2.000 talleres de automoción.
- La planta de residuos MARPOL, restos de aceite y mezclas oleosas generados por los barcos y embarcaciones y recogidos en los puertos de Asturias.
- El laboratorio, donde se analizan los residuos que entran en COGERSA, se ensayan tratamientos y se llevan a cabo los análisis internos para el control del impacto ambiental de todas las instalaciones.

13 PLANTA DE SOLIDIFICACIÓN Y ESTABILIZACIÓN DE RESIDUOS PELIGROSOS

Se tratan aquí los residuos que contienen metales pesados, tales como restos de alquitranes y fuel oil, lodos de pintura, etc. Una vez estabilizados, se envían al depósito de seguridad. Fue en esta instalación donde se trataron, ya en el año 2002, las 4.579 toneladas de residuos llegados a las costas asturianas durante la catástrofe ecológica del Prestige.

14 DEPÓSITO DE SEGURIDAD DE RESIDUOS INDUSTRIALES

Es el vertedero de residuos peligrosos. Fue construido en 1992 y ampliado en 1999. Cumple con la normativa más reciente y exigente en materia de seguridad ambiental.

15 BÁSCULA Y CONTROL DE ACCESOS

Cada día acceden a COGERSA una media de 700 camiones que son convenientemente registrados y pesados en este punto.

16 ZONA DE ALMACENAMIENTO Y CLASIFICACIÓN DE RESIDUOS DE APARATOS ELÉCTRICOS Y ELECTRÓNICOS (RAEE).

Hasta esta planta, llegan los residuos de este tipo que COGERSA recoge en su red regional de Puntos Limpios: electrodomésticos, ordenadores, fotocopiadoras, máquinas recreativas, etc.

